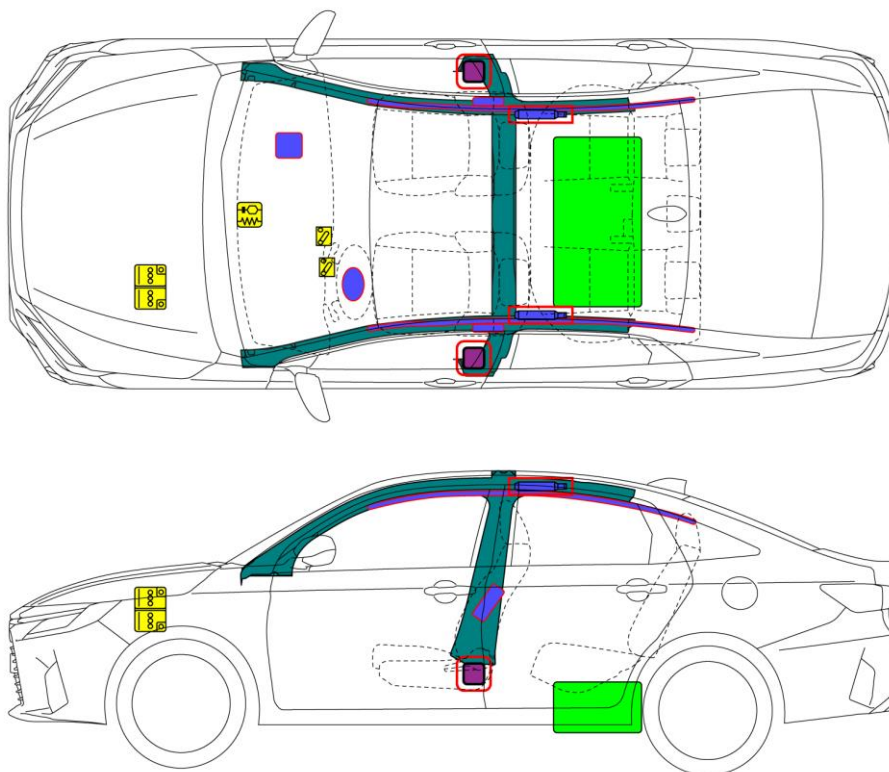




**TOYOTA VIOS / YARIS / ATIV**

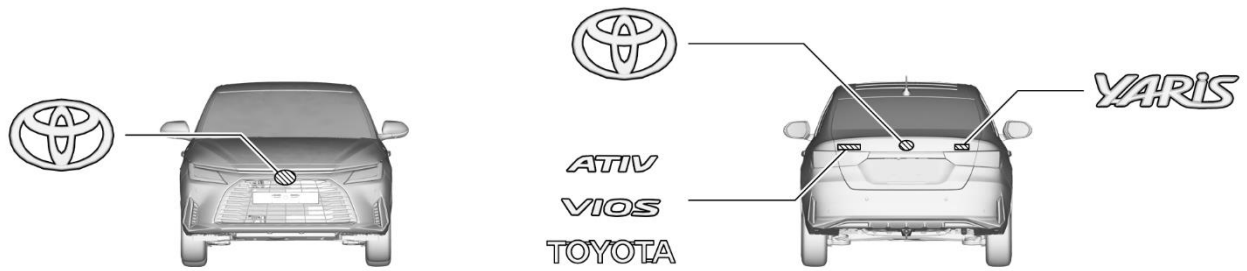
Año modelo: 2023 -



	Bolsa de aire		Inflador de gas almacenado		Pretensionador del cinturón de seguridad		Unidad de control SRS		Sistema activo de protección de peatones
	Sistema automático de protección por volcadura		Puntal de gas / muelle precargado		Zona de alta resistencia		Zona que requiere atención especial		Dispositivo para apagar el voltaje del vehículo
	Batería de bajo voltaje		Capacitor ultra, bajo voltaje		Tanque de combustible		Tanque de gas		Válvula de seguridad
	Paquete de baterías de alto voltaje		Cable de alimentación de alto voltaje / componente		Desconexión de alto voltaje		Caja de fusibles que deshabilita el sistema de alto voltaje		Capacitor ultra, alto voltaje
	Dispositivo de bajo voltaje que inhabilita el alto voltaje								
		No. de identificación		No. de versión		Fecha de versión		Página	
		VIOS100		01		08 / 2022		4 / 4	

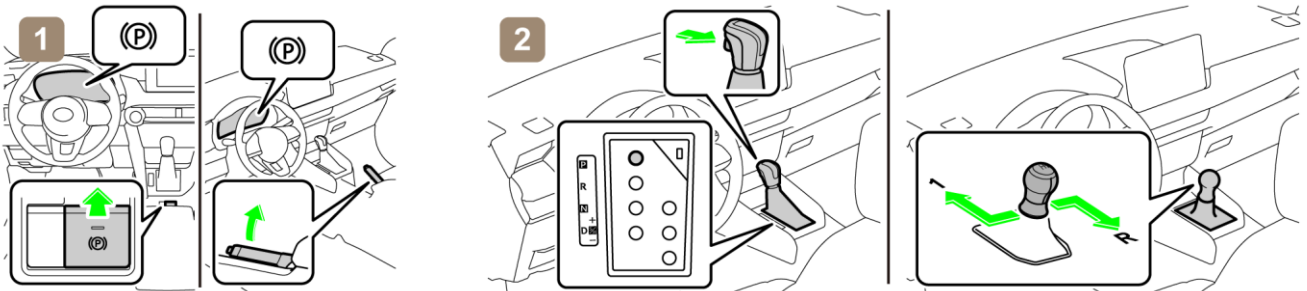
## 1. Identificación / Reconocimiento

### ■ Localización de las insignias del vehículo.



## 2. Inmovilización / Estabilización / Levantamiento

### ■ Inmovilice el vehículo por completo.

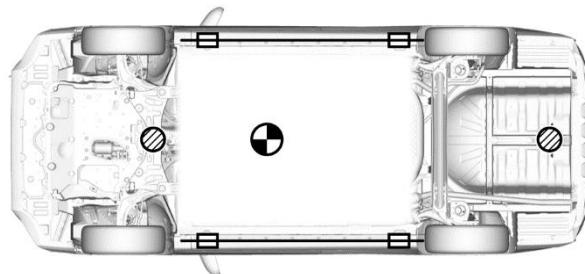


1) Bloquee las ruedas y coloque el freno de estacionamiento.

2) Mueva la palanca de cambios a la posición (P) Park. (CVT)  
2) Mueva la palanca de cambios a la posición (R) Reversa o a la posición primera. (M/T)

### ■ Punto de levantamiento-estabilización

Coloque apoyos tales como bloques de madera en los cuatro puntos debajo de los pilares de enfrente y de atrás.



Puntos de levantamiento extra reforzados



Ubicación estándar del gato



Centro de gravedad del vehículo



No coloque apoyos como bloques de madera ni bolsas de aire inflables de levantamiento para rescate bajo el sistema del escape ni el sistema de combustible. Hacerlo podría provocar fugas de combustible o incendios.

No. de identificación	No. de versión	Fecha de versión	Página
VIOS100	01	08 / 2022	4 / 4

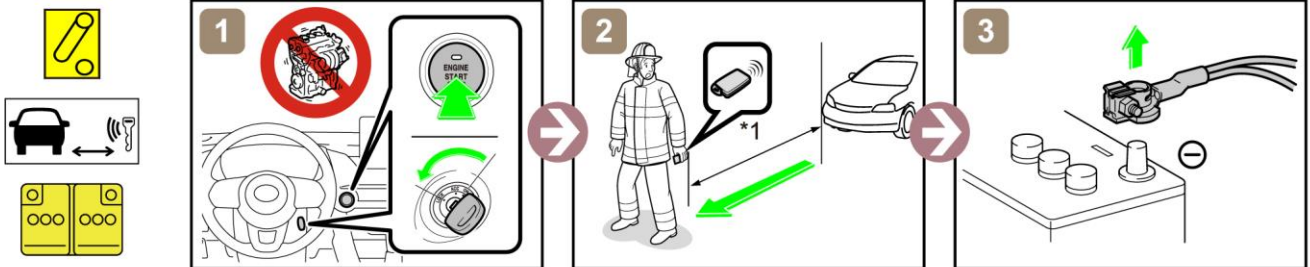
### 3. Inhabilite los peligros directos / Reglamentos de seguridad

- Si es necesario operar alguno de los siguientes sistemas, opérelos ANTES de desconectar la batería.
  - Bloqueo de la puerta eléctrica
  - Ventana eléctrica
  - Freno de estacionamiento eléctrico

Cuando la batería de 12 V está desconectada, no se pueden operar los componentes eléctricos.

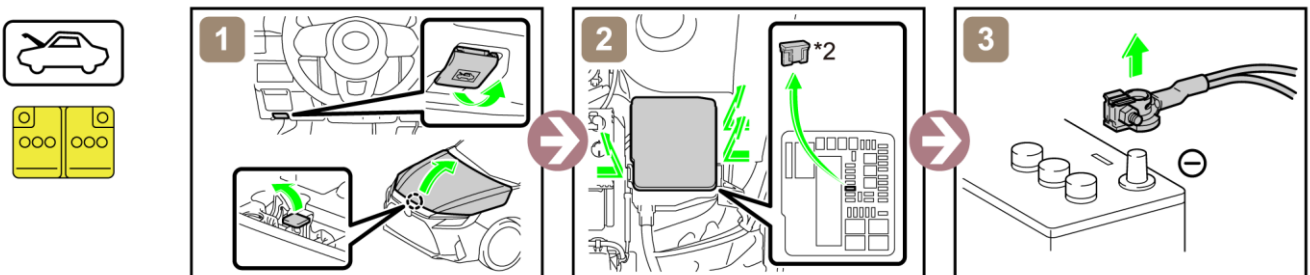
- Realice el procedimiento principal o alternativo para apagar el vehículo por completo.

<Procedimiento principal>



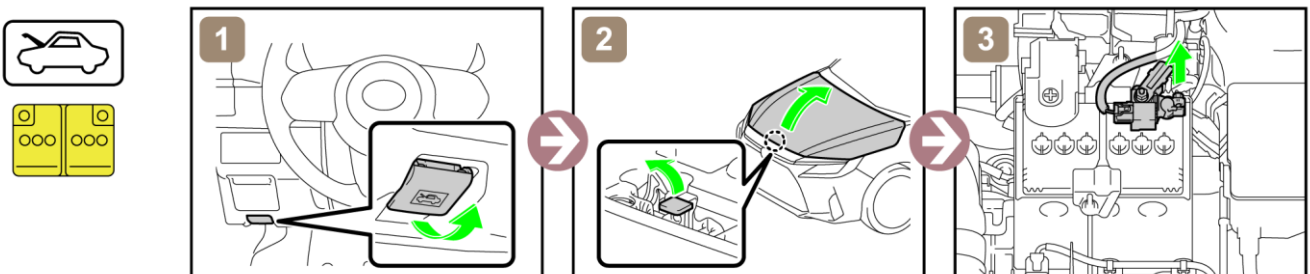
\*1: 5 m (16.4 pies) o más

<Procedimiento alternativo>



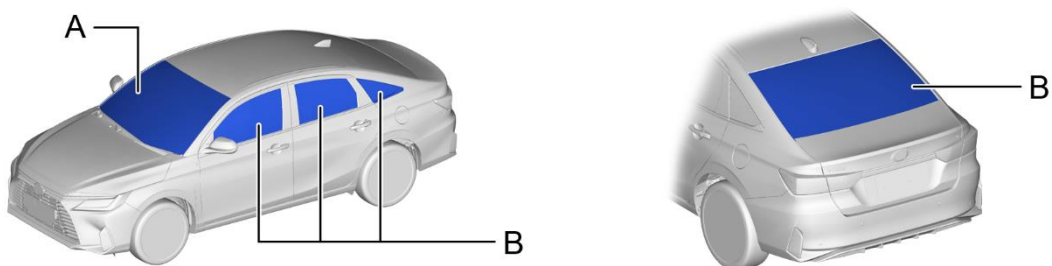
\*2: FUSIBLE ENG (10 A ROJO)

- Acceso a la batería de 12 V



### 4. Acceso a los ocupantes

- Vidrio de la ventana



A	Laminado	B	Templado
---	----------	---	----------

## 5. Energía almacenada / Líquidos / Gases / Sólidos



Batería de 12 V



Tanque de combustible: 40 L



Siempre utilice el equipo de protección personal (PPE) apropiado cuando esté tratando con cualquiera de estos artículos.

## 6. En caso de incendio



¡ES POSIBLE QUE VUELVA A ENCENDERSE!

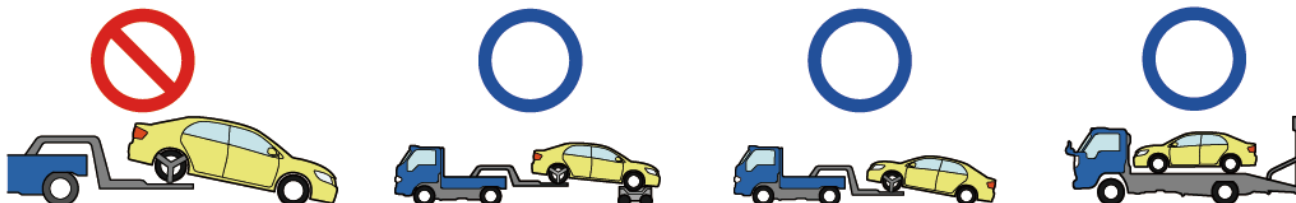


## 7. En caso de sumergimiento



Realice trabajos en el vehículo solo después de que se haya sacado del agua.

## 8. Remolque / Transportación / Almacenamiento



¡ES POSIBLE QUE VUELVA A ENCENDERSE!

Almace el vehículo a una distancia segura (15 m (49.2 pies) o más) de los demás vehículos.

## 9. Importante información adicional

Consulte más detalles en la "Guía para intervenir en caso de emergencia" en <http://www.techinfo.toyota.com>

No. de identificación	No. de versión	Fecha de versión	Página
VIOS100	01	08 / 2022	4 / 4